

手动贴标和投影辅助收料系统，是通过投影仪将唛架图投影到收料区域，利用颜色和文字的标识，辅助收料人员快速准确将标签贴到指定位置。可以节省唛架纸等相关耗材成本。

- 可单独选购投影系统（不含贴标机）

功能特点：

快速准确贴标

收料人员根据投影系统投影出的颜色和信息等标识快速准确贴标

收料区投影异步运行

裁剪区域在裁剪时候，操作员可按收料台向前按钮，将比较远的面料移动到旁边进行贴标收料，当前窗口收料完成之后可对投影图像位置进行复位

多种出标方式

脚踏和点击触屏两种出标方式即可独立运行又可同时运行

脚踏方式：出标顺序是根据排版图裁片顺序

点击触屏方式：在触屏上点击需要出标的裁片即可出标，这种方式可以选片出标

技术参数：

标签和底纸宽度

19mm~108mm

打印方式

热敏式

最大打印宽度

104mm

自定义显示

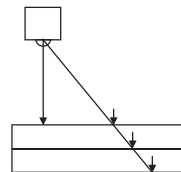
当前出标裁片颜色以及已贴标签裁片投影出来颜色、轮廓线大小，轮廓线颜色可以自定义，版图的字体颜色、字体大小、文字信息内容可以自定义

动态同步

过窗过程中投影图像与裁片实时同步移动

自动高度检测

通过检测收料区域面料高度来自动补偿投影误差



最快打印速度

102mm/s

工作电压

AC220V 50Hz/60Hz

手动贴标和投影辅助收料系统

bullmer | 股票代码：
603337

拓卡奔马（中国）有限公司

地址：浙江省临海市七一河路181号
电话：+86(0) 576 8939 9566
传真：+86(0) 576 8939 9599
邮箱：info@bullmer.com.cn
网址：www.bullmer.com.cn

拓卡奔马（德国）有限公司

地址：德国梅尔施泰腾市工业区，
霍伊塔尔路7号
电话：49(0)7381 183-143
传真：49(0)7381 723
网址：www.bullmer.de



Innovation
Made
in
Germany

全球免费服务热线：

400-111-9100